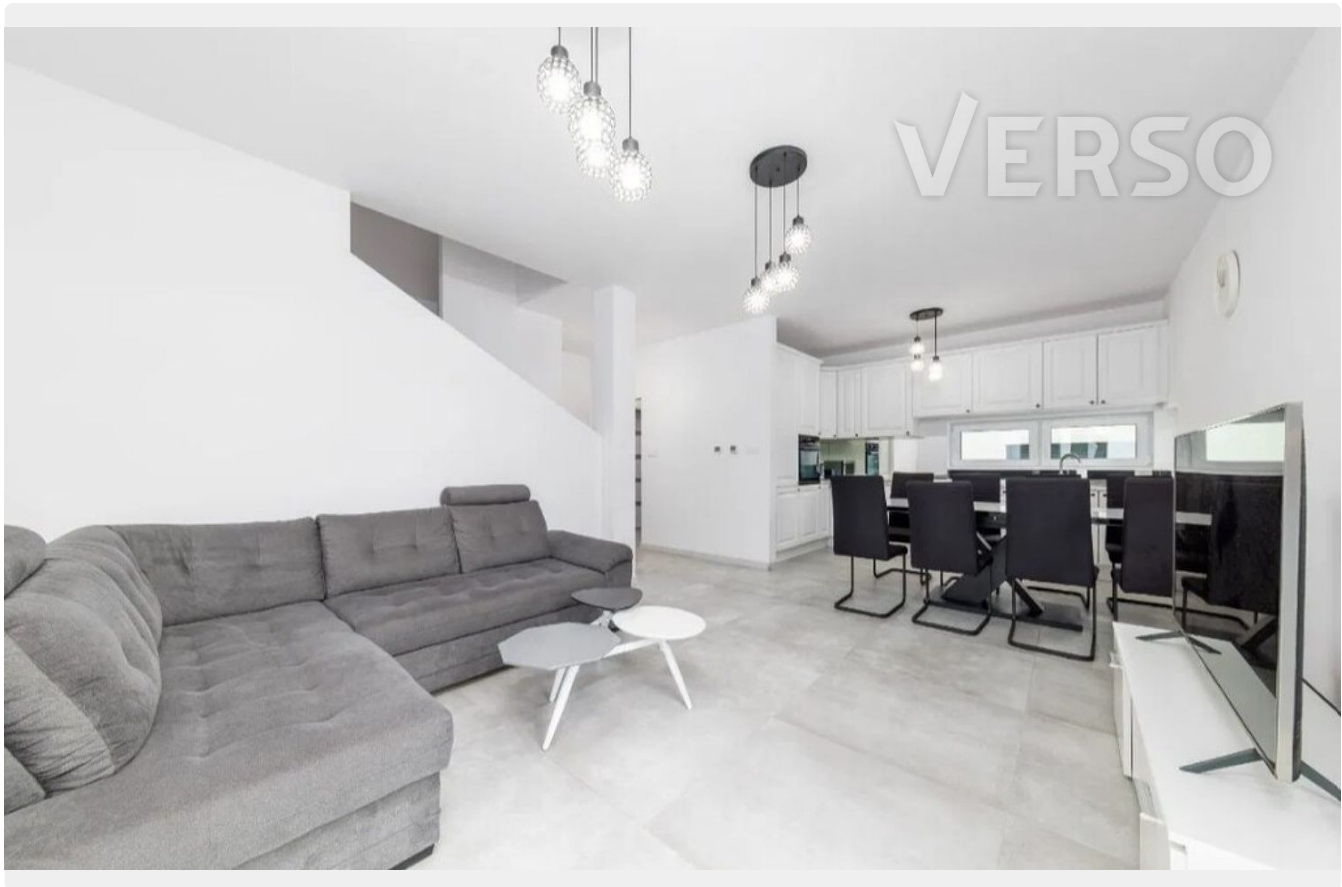


Komfortowy szereg blisko granicy Wrocławia!

1 200 000 zł | 9 502,69 zł/m² | 126,28 m² | 5 pokoi

Nr: 2370/2082/ODS
Na sprzedaż



Szczegóły oferty

Rynek	Wtórny	Stan budynku	Bardzo dobry
Cena	1 200 000 zł	Typ kuchni	Aneks
Powierzchnia	126,28 m²	Liczba łazienek	1
Cena za m ²	9 502,69 zł	Liczba oddzielnych toalet	1
Liczba pokoi	5	Liczba tarasów	1
Typ domu	Bliźniak	Garaż/Miejsca parkingowe	TAK
Stan nieruchomości	Bardzo dobry		

Komfortowy szereg blisko granicy Wrocławia!

1 200 000 zł | 9 502,69 zł/m² | 126,28 m² | 5 pokoi

Nr.: 2370/2082/ODS

Na sprzedaż

Opis nieruchomości

LOKALIZACJA: Domasław - Gmina Kobierzyce

OPIS: Serdecznie polecam do zakupu bliźniaka z 2019 roku. (ok. 115 m² powierzchni użytkowej). Znajdującego się w miejscowości Domasław

Atuty: Niewątpliwym atutem domu jest układ, dzięki czemu przyszli właściciele mają do dyspozycji 4 niezależne sypialnie oraz przestronny salon z kuchnią. Bliźniak oddany w 2019 r. Lokalizacja w otoczeniu domów jednorodzinnych wsam raz dla osób ceniących ciszę i spokój. W bliskiej odległości Bielany Wrocławskie gdzie znajdziemy pełną infrastrukturę. (Sklepy, przychodnie, szkoły oraz CH ALEJA BIELANY) Odległość do granic Wrocławia to tylko 8 km. Dla niezmotywowanych - Bezpośrednie połączenie kolejowe, dzięki któremu dotrzemy do centrum Wrocławia w 20 min!

ROZKŁAD DOMU:

Parter:

- Salon z kuchnią 27.06 m²
- Przedpokój 4.64 m²
- Kotłownia 2.36
- Garaż 19.52 m²
- Wiatrołap 3.07 m²
- WC 2.10 m²

Piętro 1:

- Łazienka 3.22 m²
- Pokój 15.21 m²
- Pokój 11.41 m²
- Pokój 11.11 m²
- Pokój 9.59 m²
- Przedpokój 4.09 m²
- Łazienka 3.60 m²

Możliwość zagospodarowania strychu.

DLA KOGO? Mieszkanie idealny dla rodziny z dziećmi oraz inwestora.

Dom jest aktualnie wynajmowany.

Cena:

1 200 000 zł

Koszty utrzymania ok. 1000 zł

Masz pytania?

Zadzwoń lub napisz wiadomość!

Serdecznie Zapraszam na prezentację!

KONTAKT: Shizuka Nowak | 533 335 101 | s.nowak@verso.com.pl | Verso Nieruchomości



Opiekun oferty

Shizuka Nowak

Doradca ds. Rynku
Mieszkaniego | Home
Stagerka

✉ s.nowak@verso.com.pl

☎ +48 533 335 101

☎ +48 71 71 27 000



VERSO Nieruchomości sp.
z o.o.

Biurowiec Corte Verona, II
p.
ul. Grabiszyńska 208
53-235 Wrocław

Komfortowy szereg blisko granicy Wrocławia!

1 200 000 zł | 9 502,69 zł/m² | 126,28 m² | 5 pokoi

Nr.: 2370/2082/ODS

Na sprzedaż

Galeria

