

2 Domy + oranżeria + wiatra | Działka 1564 | 2018 r

1 349 000 zł | 8 431,25 zł/m² | 160 m² | 7 pokoi

Nr: 2368/2082/ODS

Na sprzedaż



Szczegóły oferty

Rynek	Wtórny	Kształt działki	Prostokąt
Cena	1 349 000 zł	Prąd	TAK
Powierzchnia	160 m ²	Gaz	TAK
Cena za m ²	8 431,25 zł	Stan budynku	Idealny
Liczba pokoi	7	Dach	Dachówka
Liczba pięter	1	Klimatyzacja	TAK
Powierzchnia działki	1560	Kominiek	TAK
Typ domu	Wolnostojący	Liczba łazienek	2
Droga dojazdowa	Asfaltowa	Garderoba	TAK
Stan nieruchomości	Bardzo dobry		

2 Domy + oranżeria + wiatra | Działka 1564 | 2018 r

1 349 000 zł | 8 431,25 zł/m² | 160 m² | 7 pokoi

Nr.: 2368/2082/ODS

Na sprzedaż

Opis nieruchomości

LOKALIZACJA: Żórawina

OPIS:

Mam przyjemność przedstawić Państwu dom wolnostojący zlokalizowany na południe od Wrocławia. Za ledwie 7 minut od granic Wrocławia!

Nieruchomość położona na działce o powierzchni 1564 m².

Na działce znajduje się:

- dom wolnostojący o powierzchni użytkowej 90m²,
- dom rekreacyjny o powierzchni użytkowej 70m²,
- budynek gospodarczy z wiatą.

Dom wolnostojący składa się z 5 sypialni, 2 łazienek, kotłowni, salonu z aneksem kuchennym oraz przedpokoju. Dodatkowo z salonu jest wyjście na przeszkloną oranżerię.

Dom rekreacyjny składa się z salonu z aneksem kuchennym, łazienki oraz sypialni położonej na piętrze.

Przed wejściem do domu znajduje się mały taras.

Media: woda, kanalizacja, prąd.

ATUTY:

Domy ogrzewane są elektrycznie, zainstalowana fotowoltaika, dzięki czemu koszty są niskie.

Dodatkowo jest kominek z płaszczem wodnym oraz klimatyzacja z funkcją grzania.

Domyumeblowane oraz wyposażone.

Nie wymagają nakładów finansowych.

Dojazd do działki z 2 stron, co daje możliwość podziału działki.

Działka z licznymi nasadzeniami roślinnymi i dużą przestrzenią do zagospodarowania.

Niewątpliwą zaletą jest okolica i lokalizacja: spokój i cisza, z daleka od ruchliwych ulic, jednocześnie z szybkim dojazdem do Wrocławia.

LOKALIZACJA:

- Salon urody, weterynarz 100m

- Poczta 200m,

- Dino 300m,

- Szkoła, kościół 500m

- Stacja kolejowa 800m,

- Park, Biedronka 1km,

- Granica Wrocławia (Ołtaszyn) 7km,

DLA KOGO? Dom idealny dla rodziny z dziećmi oraz osób ceniących ciszę!

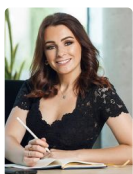
CENA: 1 349.000,00 zł. Do negocjacji

Zapraszam na prezentację!

KONTAKT: Anna Pawlaczek | a.pawlaczek@verso.com.pl | Verso Nieruchomości |

Niedostateczne środki? To nie problem.

Pomagamy w uzyskaniu finansowania na tę i inne nieruchomości.



Opiekun oferty

Anna Pawlaczek

Doradca ds. Rynku
Mieszkaniego

✉ a.pawlaczek@verso.com.pl

📞 533335108

☎ +48717127000



VERSO Nieruchomości sp.
z o.o.

Biuro wiec Corte Verona, II
p.

ul. Grabiszyńska 208

53-235 Wrocław

2 Domy + oranżeria + wiatra | Działka 1564 | 2018 r

1 349 000 zł | 8 431,25 zł/m² | 160 m² | 7 pokoi

Nr.: 2368/2082/ODS

Na sprzedaż

Galeria

