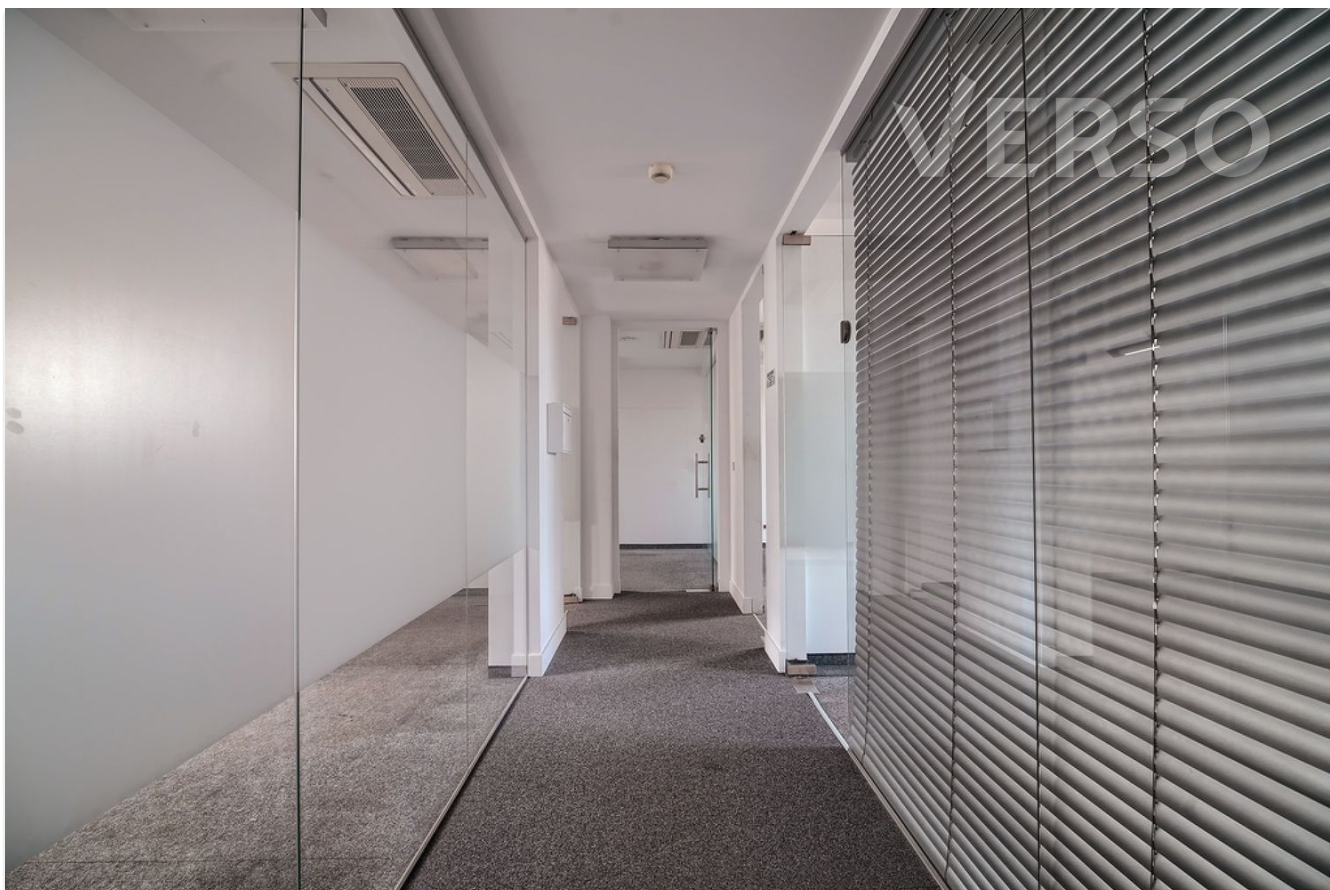


15 pokoi biurowych, 2 aneksy kuchenne

27 370 zł | 70 zł/m² | 391 m² | 15 pom.

Nr: 5646/2082/OLW

Pod wynajem



Szczegóły oferty

Rynek	Wtórny	Kontrola dostępu	TAK
Przeznaczenie	Biurowe	Ochrona	TAK
Cena	27 370 zł	Monitoring	TAK
Powierzchnia	391 m²	Sieć komputerowa	TAK
Cena za m ²	70 zł	Okablowanie telefoniczne	TAK
Koszty eksploatacyjne (m ²)	7 zł	Klimatyzacja	TAK
Piętro	5	Otwierane okna	TAK
Klasa budynku	A+	Liczba pomieszczeń	15
Liczba pięter	5	Wysokość pomieszczeń (cm)	300
Winda	TAK	Zaplecze socjalne	TAK

15 pokoi biurowych, 2 aneksy kuchenne

27 370 zł | 70 zł/m² | 391 m² | 15 pom.

Nr.: 5646/2082/OLW
Pod wynajem

Opis nieruchomości

LOKALIZACJA: Wrocław, Stare Miasto

OPIS: Do wynajęcia biuro 391 m kw. w kamienicy biurowej kl. A+. Lokal składa się z recepcji, 2 sal konferencyjnych, 13 pomieszczeń, 2 aneksów kuchennych, toalety i serwerowni. Biuro dostępne od zaraz.

STANDARD: Klimatyzacja, wentylacja, okablowanie teleinformatyczne, podwieszane sufity, wykładzina, ścianki działowe, czujniki dymu, otwierane okna, całodobowa recepcja na parterze, 2 windy, ochrona, budynek monitorowany i strzeżony, system kontroli dostępu, przystosowany dla osób niepełnosprawnych.

ATUTY: Wysoki standard, centralna lokalizacja, prestiżowy charakter.

DLA KOGO? Kancelaria prawna, firma doradcza, biuro rachunkowe, firma informatyczna, itp.

WARUNKI NAJMU:

- czynsz: 70,00 PLN netto/m kw.
- udział w pow. wspólnych budynku: 17,65%
- opłata za zarządzanie: 7,00 PLN netto/m kw. + opłaty licznikowe.
- okres najmu do uzgodnienia,
- kaucja 3 mies. brutto.

KONTAKT: Krzysztof Strembicki | 533 335 104 | k.strembicki@verso.com.pl | Verso Nieruchomości |



Opiekun oferty

Krzysztof Strembicki
Doradca ds. Rynku Komercyjnego
| Ekspert Rynku Biurowego

✉ k.strembicki@verso.com.pl
☎ +48 533 335 104
☎ +48 533 335 104
📧 k.strembicki_verso

VERSO Nieruchomości sp.
z o.o.
Biuro wiec Corte Verona, II
p.
ul. Grabiszyńska 208
53-235 Wrocław

15 pokoi biurowych, 2 aneksy kuchenne

27 370 zł | 70 zł/m² | 391 m² | 15 pom.

Nr.: 5646/2082/OLW

Pod wynajem

Mapa



Galeria

