

Ołtaszyn - TreePlan Residence

2 300 000 zł | 13 503,99 zł/m² | 170,32 m² | 5 pokoi

Nr: 6634/2082/OMS

Na sprzedaż



Szczegóły oferty

Rynek	Pierwotny	Gaz	TAK
Cena	2 300 000 zł	Siła	TAK
Powierzchnia	170,32 m ²	Stan nieruchomości	Stan deweloperski
Cena za m ²	13 503,99 zł	Internet	TAK
Liczba pokoi	5	Telewizja kablowa	TAK
Liczba pięter	2	Klimatyzacja	TAK
Rok budowy	2025	Typ kuchni	Aneks
Stan budynku	Stan deweloperski	Garaż/Miejsca parkingowe	TAK

Opis nieruchomości

Południe Wrocławia – Ołtaszyn – Nefrytowa Treeplan Residence

„Dom był lunetą dzieciństwa
Dom był skórą wzruszenia
Policzkiem siostry
Gałęzią drzewa” – Zbigniew Herbert, Dom

Tym wierszem chcemy Państwa wprowadzić w unikatową na skalę Wrocławia, a nawet Polski, inwestycję znajdującą się przy ulicy Nefrytovej. Budowana z poszanowaniem natury, w otoczeniu drzew, we współpracy z firmą Heritage – producentem ręcznie wypalanych cegieł i dachówek. Potęga tradycji połączona z najnowszymi rozwiązaniami technologicznymi. Dla osób ceniących zarówno klasykę i nowoczesne rozwiązania.

Harmonijna uporządkowana okolica ze starodrzewem, wille miejskie wokoło, a także cicha, intymna uliczka z dala od dużego ruchu samochodowego z ogrodami i drewnianymi pergolami to tylko część atutów miejsca, o którym rozpoczynamy tę opowieść.

Cztery dwulokalne wille miejskie na zamkniętym kameralnym osiedlu. Ekskluzywny i unikalny wygląd domów z wykorzystaniem dachówek i płytek ręcznie wypalanych przez firmę HERITAGE z historią sięgającą ponad kilkudziesięciu lat. Dopracowane i bezkompromisowe układy pomieszczeń, zwieńczone betonem architektonicznym oraz drewnem wykonane z dbałością o każdą szczygół. A wszystko to na Wrocławskim Ołtaszynie, niedaleko bogatej infrastruktury miejskiej, pełnej usług, udogodnień i połączeń komunikacyjnych. Czy można chcieć więcej? Wierzymy, że to coś więcej niż dom. To Twoje miejsce na ziemi.

Udogodnienia i wykorzystanie najnowocześniejszej technologii oraz ekologicznych rozwiązań:

- Duże przeszklenia
- Ogrzewanie podłogowe w całym domu
- Wentylacja mechaniczna z rekuperacją
- Instalacja centralnego odkurzacza
- Instalacja klimatyzacji
- Rolety na parterze
- Instalacja wody ciepłej z cyrkulacją

ROZKŁAD LOKALU 1B:

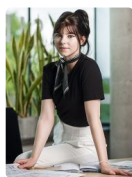
PARTER:

- Wiatrołap 5,12 m²
- Garaż 17,17 m²
- Salon z aneksem 38,60 m²
- Komunikacja 4,42 m²
- Łazienka 3,98 m²

PIĘTRO:

- Komunikacja 4,49 m²
- Sypialnia 22,05 m²
- Sypialnia 13,10 m²
- Sypialnia 14,91 m²
- Łazienka 3,52 m²

Łazienka 3,52 m²



Opiekun oferty

Shizuka Nowak

Doradca ds. Rynku
Mieszkaniowego | Home
Stagerka

✉ s.nowak@verso.com.pl

📞 +48 533 335 101

☎ +48 71 71 27 000



VERSO Nieruchomości sp.
z o.o.

Biuro wiec Corte Verona, II
p.
ul. Grabiszyńska 208
53-235 Wrocław

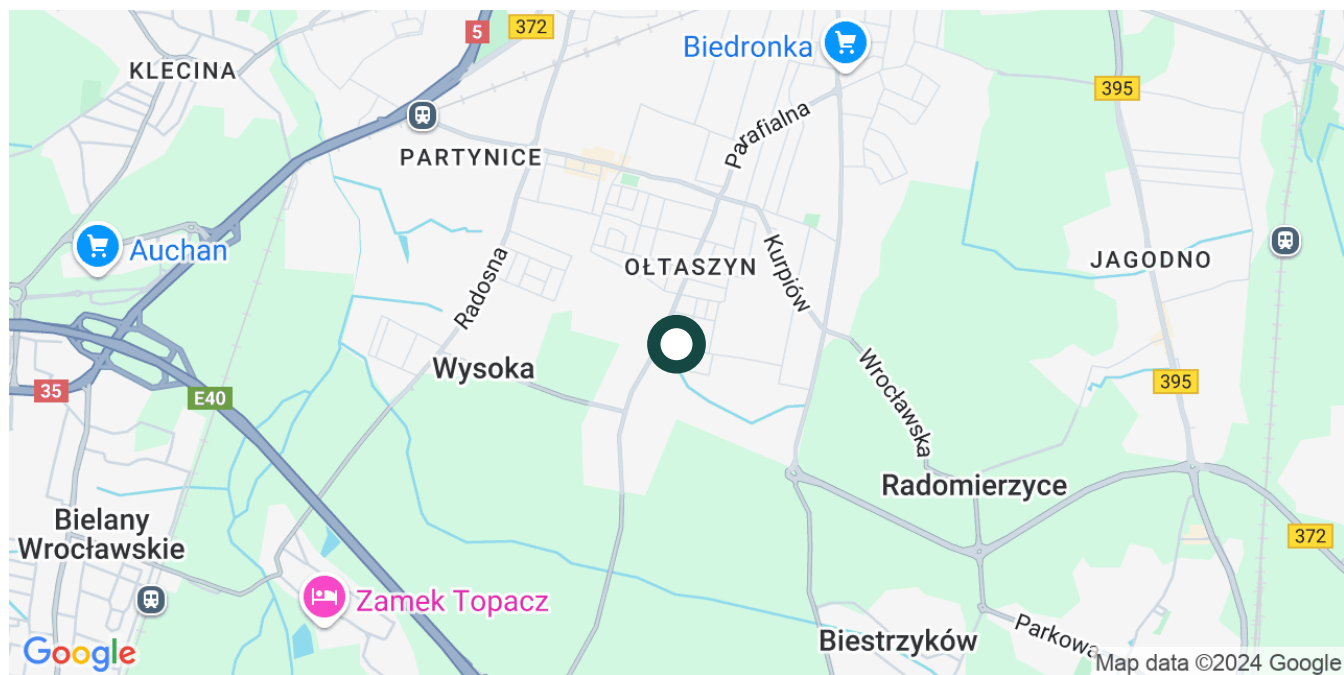
Ołtaszyn - TreePlan Residence

2 300 000 zł | 13 503,99 zł/m² | 170,32 m² | 5 pokoi

Nr.: 6634/2082/OMS

Na sprzedaż

Mapa



Galeria





KAZALO LOKALI 1B	
WOLA LUTYŃSKA/LUBAWA	
CAŁA LUTYŃSKA/LUBAWA	176,27 m ²
GARAZ	107,00 m ²
PIĘTRO	
B.01	WŁOZYK
B.02	PIĘTROWO
B.03	ŁAZIENKA
B.04	LOKALY PRACOWNI
B.05	GARAŻ
PIĘTRO	
B.10	PIĘTROWO
B.11	ŁAZIENKA
B.12	ŁAZIENKA
B.13	ŁAZIENKA
B.14	ŁAZIENKA
B.15	ŁAZIENKA
B.16	ŁAZIENKA
PODZIEMNE	
B.20	PODZIEMNE
B.21	ŁAZIENKA

