

# Ołtaszyn - TreePlan Residence

2 500 000 zł | 14 678,25 zł/m<sup>2</sup> | 170,32 m<sup>2</sup> | 5 pokoi

Nr: 6633/2082/OMS

**Na sprzedaż**



## Szczegóły oferty

Rynek	Pierwotny	Gaz	TAK
Cena	2 500 000 zł	Siła	TAK
Powierzchnia	170,32 m <sup>2</sup>	Stan nieruchomości	Stan deweloperski
Cena za m <sup>2</sup>	14 678,25 zł	Internet	TAK
Liczba pokoi	5	Telewizja kablowa	TAK
Liczba pięter	2	Klimatyzacja	TAK
Rok budowy	2025	Typ kuchni	Aneks
Stan budynku	Stan deweloperski	Garaż/Miejsca parkingowe	TAK

## Opis nieruchomości

Południe Wrocławia – Ołtaszyn – Nefrytowa Treeplan Residence

„Dom był lunetą dzieciństwa  
Dom był skórą wzruszenia  
Policzkiem siostry  
Gałęzią drzewa” – Zbigniew Herbert, Dom

Tym wierszem chcemy Państwa wprowadzić w unikatową na skalę Wrocławia, a nawet Polski, inwestycję znajdującą się przy ulicy Nefrytovej. Budowana z poszanowaniem natury, w otoczeniu drzew, we współpracy z firmą Heritage – producentem ręcznie wypalanych cegieł i dachówek. Potęga tradycji połączona z najnowszymi rozwiązaniami technologicznymi. Dla osób ceniących zarówno klasykę i nowoczesne rozwiązania.

Harmonijna uporządkowana okolica ze starodrzewem, wille miejskie wokoło, a także cicha, intymna uliczka z dala od dużego ruchu samochodowego z ogrodami i drewnianymi pergolami to tylko część atutów miejsca, o którym rozpoczynamy tę opowieść.

Cztery dwulokalne wille miejskie na zamkniętym kameralnym osiedlu. Ekskluzywny i unikalny wygląd domów z wykorzystaniem dachówek i płytek ręcznie wypalanych przez firmę HERITAGE z historią sięgającą ponad kilkudziesięciu lat. Dopracowane i bezkompromisowe układy pomieszczeń, zwieńczone betonem architektonicznym oraz drewnem wykonane z dbałością o każdy szczegół. A wszystko to na Wrocławskim Ołtaszynie, niedaleko bogatej infrastruktury miejskiej, pełnej usług, udogodnień i połączeń komunikacyjnych. Czy można chcieć więcej? Wierzymy, że to coś więcej niż dom. To Twoje miejsce na ziemi.

Udogodnienia i wykorzystanie najnowocześniejszej technologii oraz ekologicznych rozwiązań:

- Duże przeszklenia
- Ogrzewanie podłogowe w całym domu
- Wentylacja mechaniczna z rekuperacją
- Instalacja centralnego odkurzacza
- Instalacja klimatyzacji
- Rolety na parterze
- Instalacja wody ciepłej z cyrkulacją

ROZKŁAD LOKALU 2A:

PARTER:

- Wiatrołap 5,12 m<sup>2</sup>
- Garaż 17,17 m<sup>2</sup>
- Salon z aneksem 38,60 m<sup>2</sup>
- Komunikacja 4,42 m<sup>2</sup>
- Łazienka 3,98 m<sup>2</sup>

PIĘTRO:

- Komunikacja 4,49 m<sup>2</sup>
- Sypialnia 22,05 m<sup>2</sup>
- Sypialnia 13,10 m<sup>2</sup>
- Sypialnia 14,91 m<sup>2</sup>
- Łazienka 3,52 m<sup>2</sup>
- Łazienka 4,08 m<sup>2</sup>



Opiekun oferty

**Shizuka Nowak**

Doradca ds. Rynku  
Mieszkaniowego | Home  
Stagerka

✉ s.nowak@verso.com.pl

☎ +48 533 335 101

☎ +48 71 71 27 000



VERSO Nieruchomości sp.  
z o.o.

Biuro wiec Corte Verona, II  
p.  
ul. Grabiszyńska 208  
53-235 Wrocław

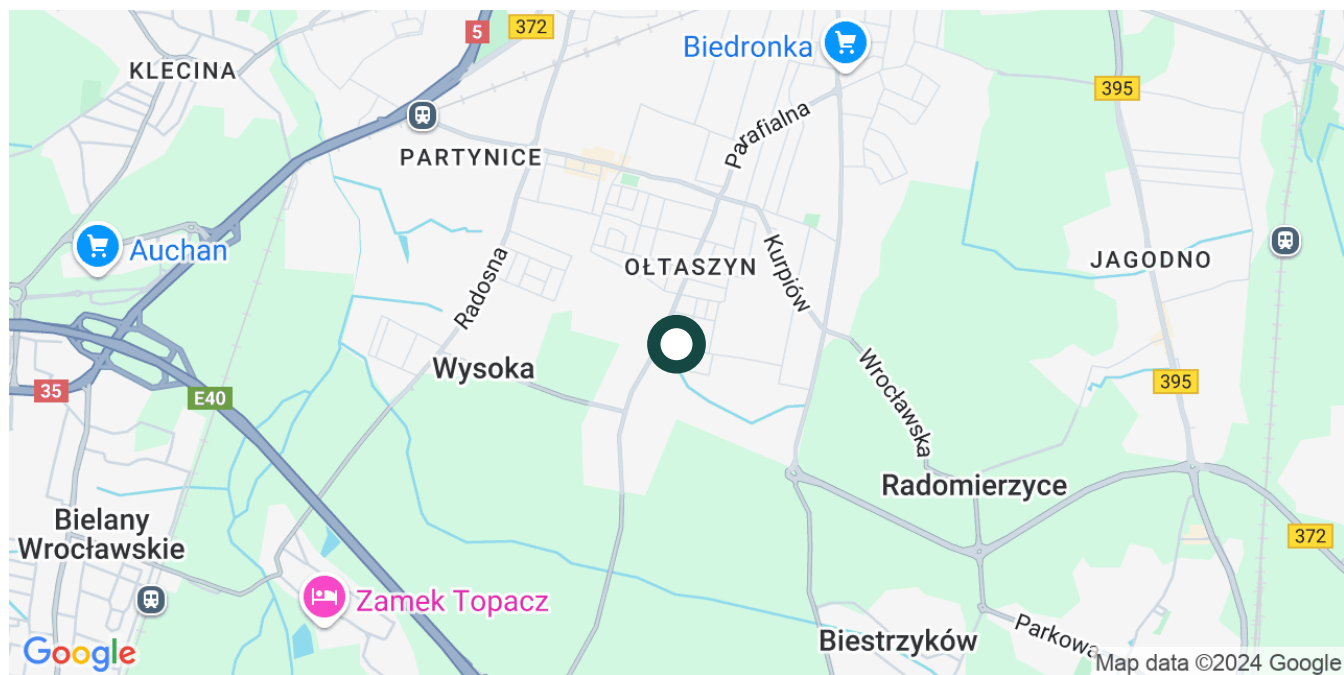
# Ołtaszyn - TreePlan Residence

2 500 000 zł | 14 678,25 zł/m<sup>2</sup> | 170,32 m<sup>2</sup> | 5 pokoi

Nr.: 6633/2082/OMS

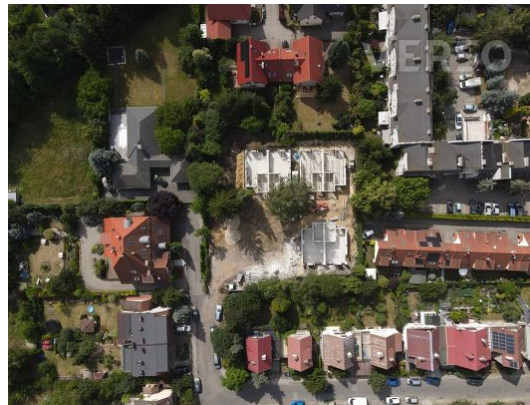
Na sprzedaż

## Mapa



## Galeria





**TREBPLAN**  
Residential

WIOSNA WYSTAWA 9.10.21

**SZKIC PLANU 2A**

STRAŻNICTWO	170,00 m <sup>2</sup>
POSIADALNOŚĆ	182,00 m <sup>2</sup>
POSIADALNOŚĆ	202,00 m <sup>2</sup>

**PARKING**

100 - WYKONANE	1,00 m <sup>2</sup>
100 - PRZEGLĄDANE	4,00 m <sup>2</sup>
100 - LOKALNA	2,00 m <sup>2</sup>
100 - SZLAFY I KOLEJNOŚCI	20,00 m <sup>2</sup>
100 - OGÓLNE	17,00 m <sup>2</sup>

**PIETRO**

10 - PRZEGLĄDANE	1,00 m <sup>2</sup>
100 - WYKONANE	20,00 m <sup>2</sup>
100 - LOKALNA	10,00 m <sup>2</sup>
100 - SZLAFY I KOLEJNOŚCI	10,00 m <sup>2</sup>
100 - WYKONANE	10,00 m <sup>2</sup>
100 - WYKONANE	10,00 m <sup>2</sup>

**POSIADALNOŚĆ**

100 - OGÓLNE	20,00 m <sup>2</sup>
--------------	----------------------

**RZUT PARTERU**

**LOKALIZACJA**

1B	5A
1A	2B
2B	4A
2A	4B

**RZUT PIĘTRA**

**RZUT PODZIEMIA**